

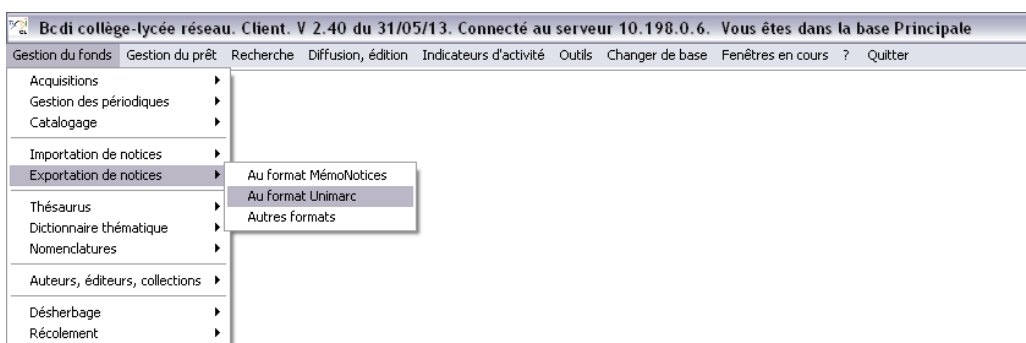
Exportation de notices avec le logiciel BCDI

Cette procédure est réalisée avec le logiciel BCDI version 2.40. Pour toutes versions antérieures, la procédure reste (a priori) la même.

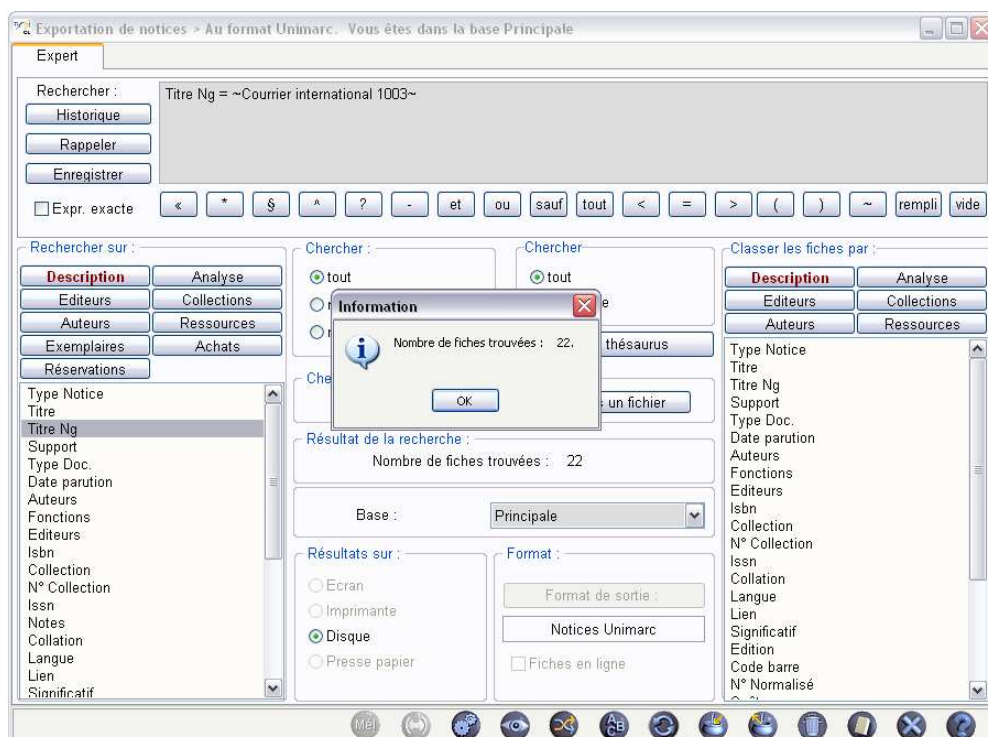
Pour faire parvenir à un collègue documentaliste toutes les notices de vos documents (périodiques ou non), il va falloir faire une exportation au format UNIMARC à partir de votre base afin que les collègues qui ont PMB puissent les insérer.

1. Extraction des Notices de votre base

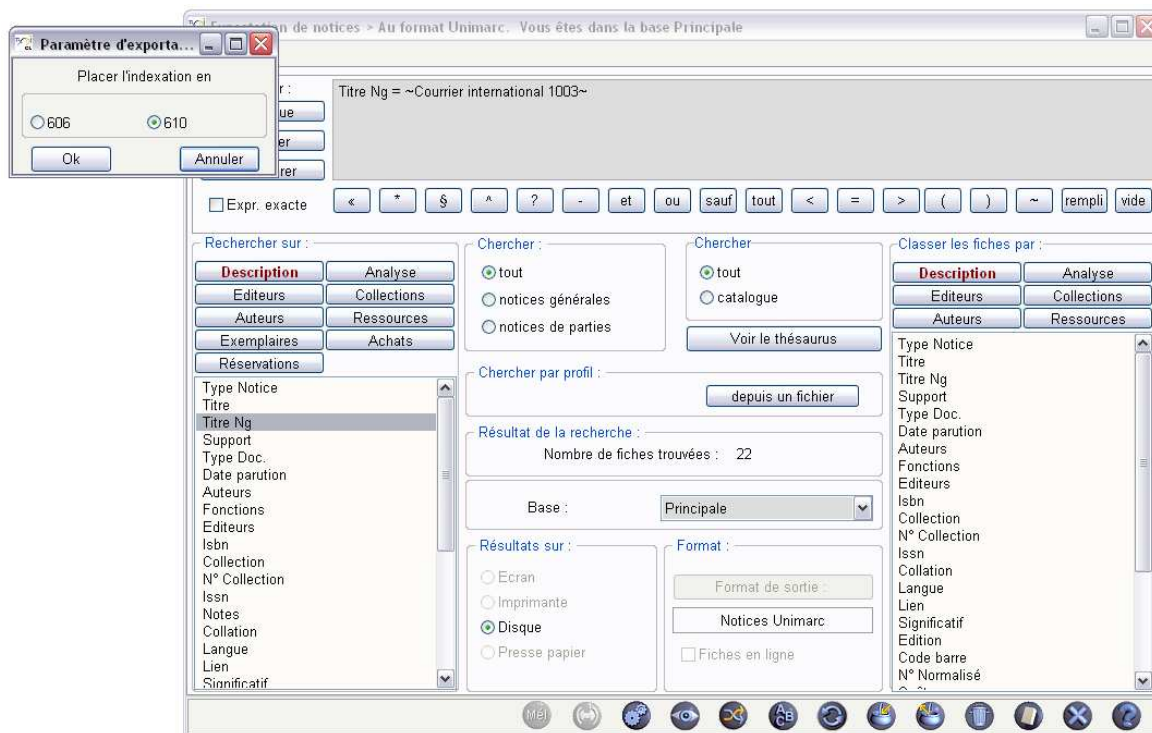
- Gestion du fonds, Exportation de notices, au format Unimarc



- Format de sortie : Unimarc et Résultats sur : Disque sont automatiquement sélectionnés
- Titre NG = nom de votre périodique
Exemple : Titre NG = Courrier international 1003
- Lancer la recherche

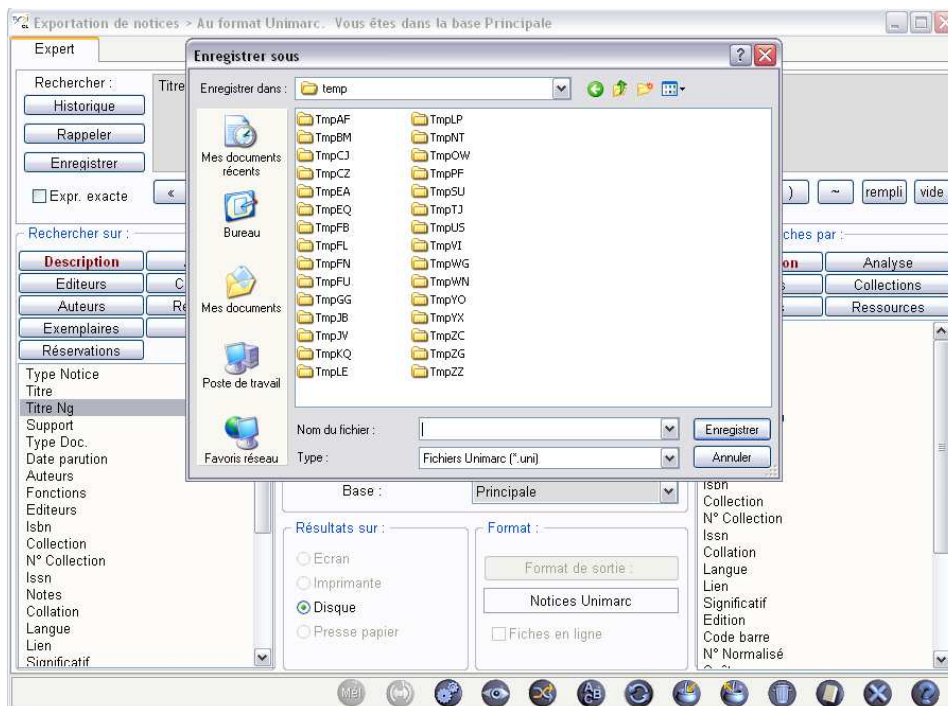


- Voir



Deux options sont proposées pour les périodiques. Par défaut, l'utilitaire place l'indexation Motbis **en étiquette 610**. Mais il est possible de demander **leur transfert en 606**. Cliquer sur OK.

- Une fenêtre s'ouvre, choisissez l'endroit où vous voulez enregistrer les notices (par défaut, un fichier *temp* s'ouvre.). Nommer votre fichier en indiquant le nom du périodique et le numéro.
Exemple : courrier international 1003



- Un fichier *.uni est ensuite créé et **prêt à être envoyé par mail en fichier joint.**

Les étapes 2 et 3 ne sont pas obligatoires mais fortement conseillées. Dans le cas contraire, vous pouvez directement importer des notices dans votre base principale.

2. Importation des Notices d'un autre établissement dans la base Travail Perso

Au préalable, il est préférable d'insérer ces données dans une autre base que la base principale.

Exemple : la base [Travail Perso](#)



- Cliquer sur le fichier joint qui contient les notices à insérer. Exemple : « [courrier international 1003.uni](#) », enregistrer dans C:\BcdiClie\temp
- Lancer BCDI, changer de base : Sélectionner [Travail Perso](#) pour y insérer les notices
- [Outils, Statistiques Fichiers et Imprimer](#)
- [Gestion du fonds, Importation de notices, Au format Unimarc](#)
- Sélectionner le fichier « [courrier international 1003](#) », puis **Ouvrir**
- Sélectionner [les modes d'insertion](#) :
[Toutes – sans mise à jour – Sans exemplaires](#)
- Vérifier l'accroissement de votre base dans [Outils, Statistiques Fichiers et Imprimer](#)
- **Pour repérer ces notices** : en [Recherche Gestionnaire, Notices](#)
[Date import.](#) = date du jour
Signer ces notices en indiquant le nom de l'établissement ou de la ville de provenance (par exemple : NOUMEA) dans le champ [Divers](#), en utilisant la fonction [Modifier par lots](#)

3. Importation des données dans la base principale, sélectionnées depuis la base Travail Perso

Nous sommes dans la base principale et on veut y importer des données stockées dans la base Travail Perso. Deux possibilités s'offrent à vous.

3.1. Importation de Notices Une à Une

- [Gestion du fonds, Importation de notices depuis une base externe, Une à Une](#)
- [Base à Importer, Travail Perso](#)
- Une notice vierge s'affiche
- Sélectionner le titre de la Notice à transférer

- Pour afficher le contenu de la Notice : **fiche suivante, Abandon de la fiche en cours (oui)**
- Cliquer sur le bouton pour **Mettre la fiche en panier** 
(Panier s'affiche en haut de la Notice)
- Cliquer sur **revenir à une fiche vierge** 
- Puis deuxième titre, **Mettre la fiche dans le panier**, puis un troisième...
- **Quitter**
- **Importer les (x) fiches mises dans le panier ? Oui**
- **Importer aussi les fiches de parties ? Oui**
- Cocher dans la fenêtre suivante

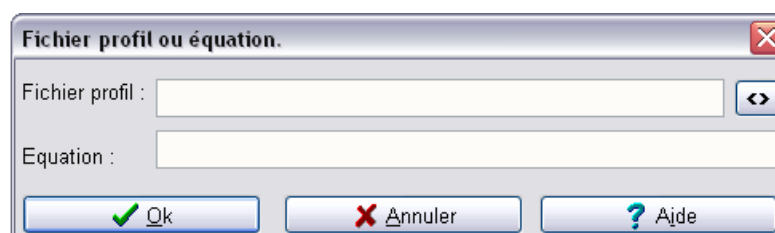


(Attention pour ceux qui ont une version de BCDI antérieure à 2009 !!)

- La fenêtre s'ouvre : **choix du mode d'insertion** Destination base **principale**
- **Toutes, Sans mise à jour, Avec exemplaires, Ok**

3.2. Importation de Notices Par Profil

- **Gestion**
- **Gestion du fonds, Importation de notices depuis une base externe, Par Profil**
- **Base à importer, Travail Perso**



Vous pouvez taper une équation de recherche en respectant la syntaxe BCDI et éventuellement les noms de champs

Exemple

Equation :

Titre NG = Courier International 1003

- Importer les (x) fiches mises dans le panier ? **Oui**
- Importer aussi les fiches de parties ? **Oui**
- Cocher dans la fenêtre suivante



- La fenêtre s'ouvre : **choix du mode d'insertion Destination base principale**
- **Toutes, Sans mise à jour, Avec exemplaires, Ok**

3.3. Supprimer de la base travail perso, les notices transférées dans la base principale

- **Changer de base, Travail Perso**
- **Recherche, recherche gestionnaire, notices**
- **Rechercher votre notice**
- **Supprimer**