

IA & ENSEIGNEMENT : ENTRE DETTE ET CHARGE COGNITIVE

L'intégration de l'intelligence artificielle générative (IAG) en milieu scolaire crée un paradoxe : si elle facilite trop les tâches, elle risque de générer une "dette cognitive" en supprimant l'effort nécessaire à l'apprentissage et à la mémorisation profonde. Cette infographie oppose les risques de l'usage naïf aux opportunités d'un usage assisté et critique.

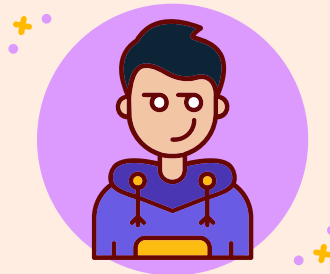
Risques

Confusion entre réussite et apprentissage



Contourner l'effort de recherche et de lecture par un usage de l'IAG empêche le traitement profond nécessaire à la mémorisation durable.

Illusion du savoir



Obtenir un résultat fluide via l'IA crée l'illusion de comprendre... sans avoir appris !



Dette cognitive



Risque d'erreur structurel

Même les modèles les plus performants présentent des taux d'hallucination (falsification de contenu) supérieurs à 30%.

Impact de l'Outil sur l'Activité Cérébrale

Recours intensif IAG



Diminution significative. Dépendance et perte d'esprit critique.

Moteur de recherche



Activité modérée. Effort de sélection requis.

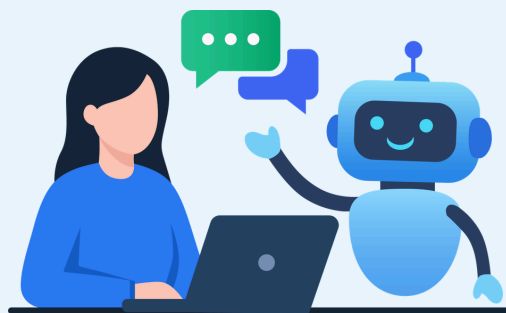
Effort humain seul



Activité maximale. Engagement intellectuel total.

Opportunités

Assistance



Utiliser l'IA comme complément (vérification, exploration de mots-clés) plutôt que comme substitut afin de réduire la charge cognitive sans pour autant la faire disparaître.

Refonder la culture informationnelle



Enseigner l'évaluation de l'information non sourcée en privilégiant systématiquement le recours aux [sources dites "primaires"](#).

Méthode "ACTIF" pour le prompt



Structurer les commandes (Action, Contexte, Ton, Identité, Format) pour que l'élève reste maître du processus.