

REUNION DE BASSIN DES PROFESSEURS DOCUMENTALISTES SUD ET ILES

Egalité des genres et orientation

10h15-10h45

Collège Porte de Fer

Anne-Marie GOBILLOT DCIO

Adjointe à la déléguée académique de l'information et
de l'orientation (DAIO)

SOMMAIRE

Une politique éducative en faveur de l'égalité Filles/ Garçons à l'école
Les indicateurs de l'orientation en Nouvelle-Calédonie
Le Parcours orientation
Des ressources pour aller plus loin

Une politique éducative en faveur de l'égalité à l'école

L'égalité entre les filles et les garçons est un principe fondamental inscrit dans le code de l'éducation. Elle encourage un climat scolaire serein, assure un cadre protecteur - sans comportements ni violences sexistes - et elle favorise la mixité et l'égalité en matière d'orientation.

Le code de l'éducation rappelle que la transmission de la valeur d'égalité entre les filles et les garçons, les femmes et les hommes, se fait dès l'école primaire. Cette politique publique est une condition nécessaire pour que, progressivement, les stéréotypes s'estompent et que d'autres modèles de comportement se construisent sans discrimination sexiste ni violence. Elle a pour finalité la constitution d'une culture de l'égalité et du respect mutuel.

Ressources thématiques

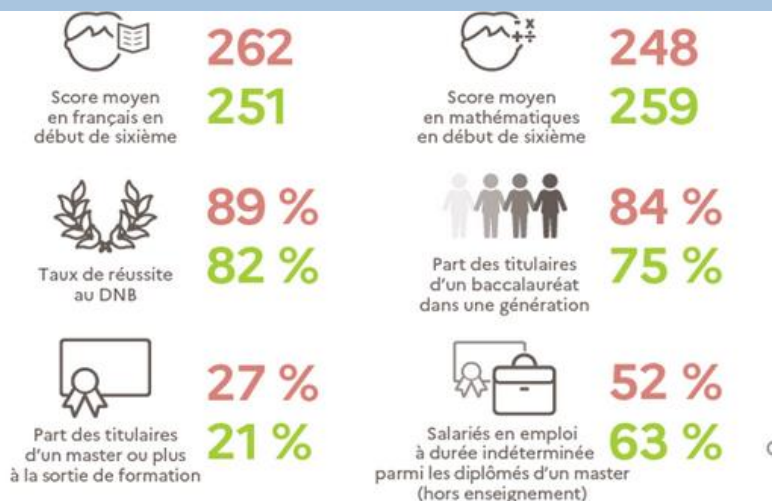
Égalité filles-garçons et égalité femmes-hommes

- ❑ L'égalité des filles et des garçons est un principe fondamental inscrit dans le code de l'éducation et dans la loi n° 2018-771 du 5 septembre 2018 pour la liberté de choisir son avenir professionnel.
- ❑ Le site education.gouv.fr précise les grands axes de cette priorité.
- ❑ La rubrique Égalité filles-garçons d'éducol recense les principales ressources nationales et européennes sur l'orientation.

Filles et garçons sur le chemin de l'égalité, de l'école à l'enseignement supérieur, édition 2025 (DEPP)

Filles et garçons sur le chemin de l'égalité, de l'école à l'enseignement supérieur, édition 2025 met en évidence des différences en matière de parcours et de réussite, de choix d'orientation et de poursuite d'études entre filles et garçons, qui auront des incidences ultérieures sur l'insertion dans l'emploi ainsi que sur les inégalités professionnelles et salariales entre les femmes et les hommes. Il en va de même concernant le sentiment de confiance et la perception du climat scolaire.

Filles et garçons sur le chemin de l'égalité, de l'école à l'enseignement supérieur, édition 2025



Les indicateurs de l'orientation en Nouvelle - Calédonie

Voie technologique

798 élèves ont été affectés sur une première technologique dont 765 sur leur premier vœu. 61.4% des élèves affectés l'ont été sur la première STMG, 16% sur la première STI2D et 11.8% sur la première ST2S qui consistent les 3 séries technologiques les plus sollicitées.

60.5% des élèves affectés en première technologiques sont **des filles**.

Seule une série est demandée par plus de garçons que de filles, la série STI2D où l'on retrouve 68% de garçons.

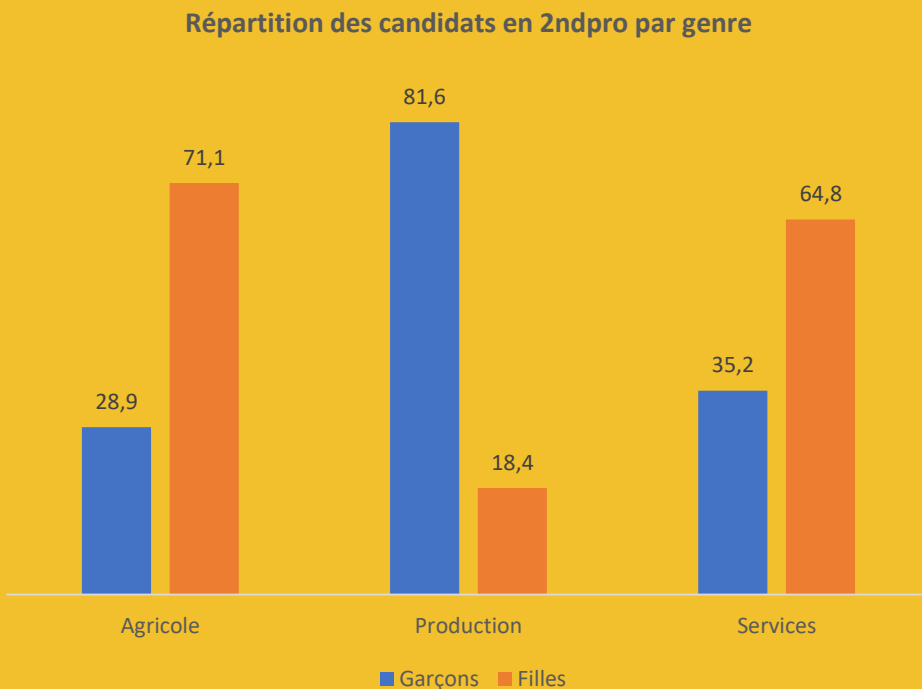
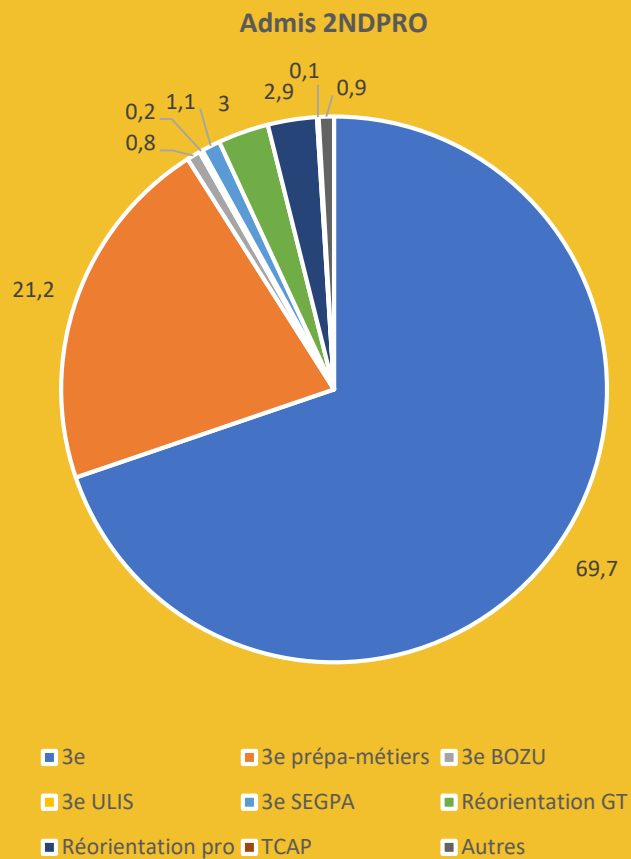
A l'inverse, la série STL est composée de 92.9% de filles, la série ST2S, 90.4%, la série STAV, 65.5%, la série STD2A, 65.2%, la série STHR, 65% et enfin la série STMG, 60.6%.

Les demandes et admissions en première STMG sont restées à un niveau élevé suite à la progression de l'année passée, avec 490 élèves admis contre 495 en 2022.

De la même façon, ***la baisse d'attractivité observée l'année passée sur les séries STI2D et ST2S s'est confirmée cette année***, avec un nombre d'admis équivalent entre 2022 et 2023 sur ces deux séries.



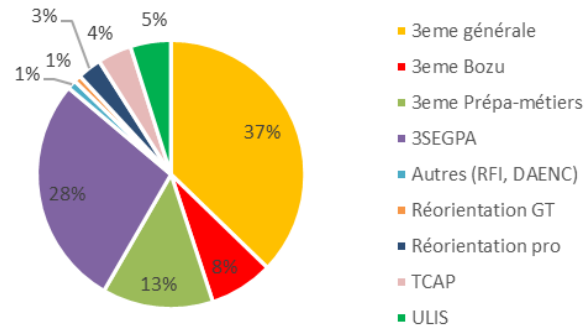
Indicateurs 2nde Pro



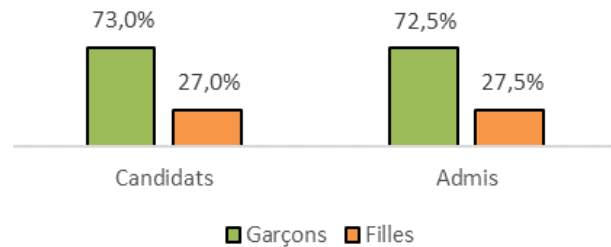


Indicateurs 1 CAP

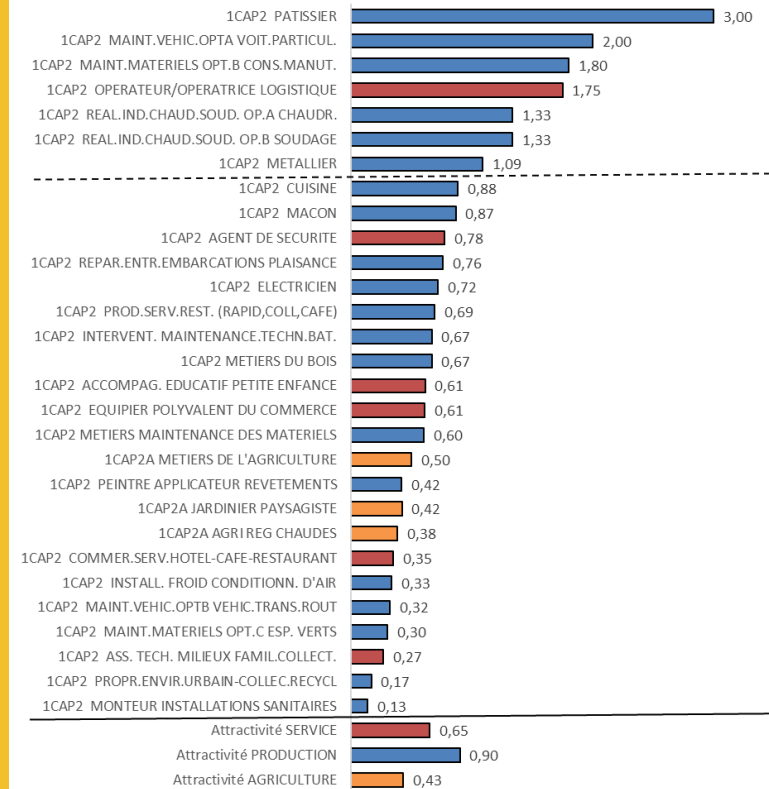
Répartition des candidats



Répartition des candidats et admis en CAP



Taux d'attractivité à l'entrée en CAP

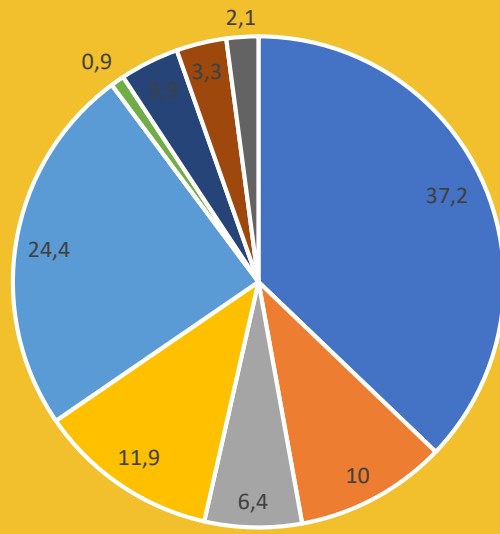




Indicateurs 1 CAP

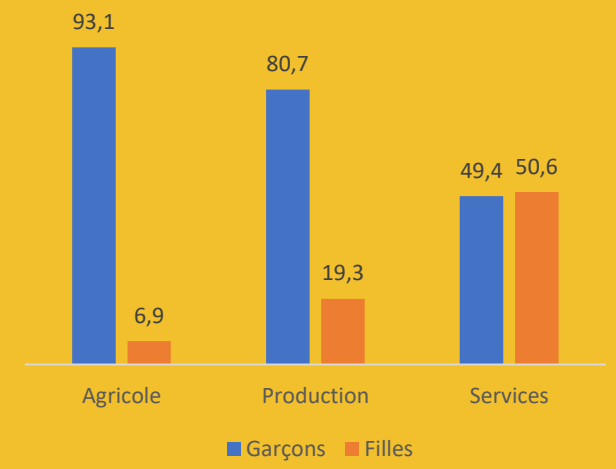
Libellé formation vœu	Attractivité (v1 / capacité)
1CAP2 MAINT.VEHIC.OPTA VOIT.PARTICUL.	2,86
1CAP2 REAL.IND.CHAUD.SOUD. OP.A CHAUDR.	2,07
1CAP2 OPERATEUR/OPERATRICE LOGISTIQUE	1,86
1CAP2 MAINT.MATERIELS OPT.B CONS.MANUT.	1,8
1CAP2 ACCOMPAG. EDUCATIF PETITE ENFANCE	1,54
1CAP2 METALLIER	1,13
1CAP2 MAINT.VEHIC.OPTB VEHIC.TRANS.ROUT	1,07
1CAP2 PATISSIER	1
1CAP2A JARDINIER-AGRICULTEUR	0,96
1CAP2 CUISINE	0,95
1CAP2 AGENT DE SECURITE	0,93
1CAP2 REAL.IND.CHAUD.SOUD. OP.B SOUDAGE	0,92
1CAP2 EQUIPIER POLYVALENT DU COMMERCE	0,89
1CAP2 MAINTENANCE NAUTIQUE	0,84
1CAP2 MACON	0,81
1CAP2 METIERS MAINTENANCE DES MATERIELS	0,8
1CAP2 INSTALL. FROID CONDITIONN. D'AIR	0,73
1CAP2 INTERVENT. MAINTENANCE.TECHN.BAT.	0,67
1CAP2 ELECTRICIEN	0,67
1CAP2 METIERS DU BOIS	0,67
1CAP2 PEINTRE APPLICATEUR REVETEMENTS	0,54
1CAP2 COMMER.SERV.HOTEL-CAFE-RESTAURANT	0,53
1CAP2 MONTEUR INSTALLATIONS SANITAIRES	0,42
1CAP2 AGENT ACCOMPAGNANT AU GRAND AGE	0,4
1CAP2 PROPR.ENVIR.URBAIN-COLLEC.RECYCL	0,33
1CAP2 PROD.SERV.REST. (RAPID,COLL,CAFE)	0,33
1CAP2A AGRI REG CHAUDES	0,25

Vœu n°1 en CAP



- 3e
- 3e BOZU
- 3e ULIS
- 3e prépa-métiers
- 3e SEGPA
- Réorientation GT
- Réorientation pro
- T CAP
- Autres

Admis en CAP par genre



Le Parcours Orientation

Le Parcours Orientation

- ▶ En 2015, le PARCOURS AVENIR Construction progressive de la 6^{ème} à la terminale des compétences nécessaires à l'élaboration du parcours d'orientation.
- ▶ En Calédonie : PARCOURS ORIENTATION (depuis 2018)

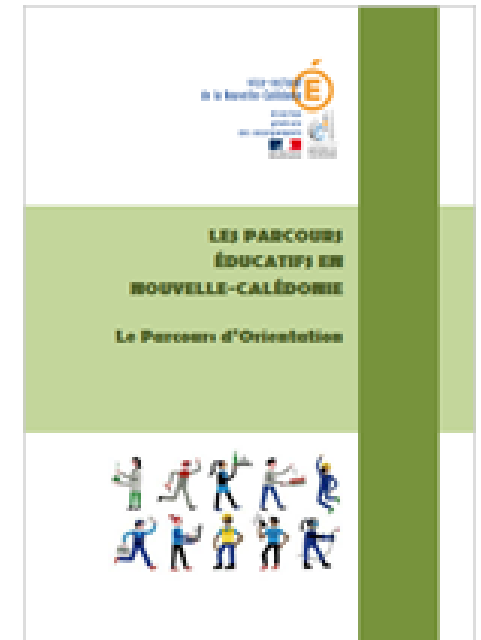
<https://www.ac-noumea.nc/spip.php?article4214>

Les 3 objectifs :

- ▶ découvrir le monde économique et professionnel,
- ▶ développer leur sens de l'engagement et leur esprit d'initiative,
- ▶ construire leur projet d'orientation scolaire et professionnel.

L'accompagnement à l'orientation évolue et passe par le programme Avenir(s) en 2025 en NC

<https://www.onisep.fr/programme-avenir-s-l-accompagnement-a-l-orientation-evolue>



Le Parcours Orientation

Les acteurs

- Le chef d'établissement
- Les professeurs principaux
- Les enseignants de toutes les disciplines
- Le professeur documentaliste
- Le psychologue de l'EN
- Les autres membres de l'équipe éducative(CPE , personnel de santé, Assistant d'Education...)
- Les parents d'élèves
- Les partenaires des branches professionnelles , entreprises et associations...

Le Parcours Orientation

Accompagnement à l'orientation

un temps pour tous les élèves dans toutes les voies de formation



CLG: 12 heures annuelles en classe de 4e et 36 heures en classe de 3e ;

LEGT: 54 heures annuelles pour chacune des 3 années de formation ;

LP : un volume horaire inscrit dans le cadre des heures de "consolidation, accompagnement personnalisé et préparation à l'orientation" qui représentent 191 heures sur 2 ans en CAP et 265 heures sur 3 ans en baccalauréat professionnel.



Sources: <https://eduscol.education.fr/800/orientation-priorites-et-perspectives>

Le Parcours Orientation

Apprendre à s'orienter tout au long de la vie

- Pour chaque élève, développer à l'école les compétences à s'orienter tout au long de la vie.
- Un ensemble de pratiques ayant une composante pédagogique dont l'objet est de préparer l'élève à faire face à la nécessité de construire son orientation.
- Une démarche d'ensemble qui suppose une mise en cohérence et une continuité au cours de la scolarité (programmation pluriannuelle).
- C'est contribuer à donner du sens et à valoriser le contenu des apprentissages.



Source ONISEP: Référentiel des
compétences à s'orienter au
Lycée juin 2022

Des ressources pour aller plus loin

Éduscol

- Les enjeux de l'égalité filles-garçons
- Ressources nationales et européennes pour l'égalité entre les filles et les garçons
- Réseau des référentes et référents académiques égalité filles-garçons

Réseau Canopé: Outils pour l'égalité entre les filles et les garçons

- Fondements et enjeux
- Agir en classe
- Agir dans l'école
- Se former / S'informer

Des Outils pour l'égalité entre les filles et les garçons

Encourager des choix d'orientation favorisant la mixité

Des ressources et des dispositifs existent pour encourager des parcours de réussite pour les filles et les garçons et des choix d'orientation favorisant la mixité, dans le cadre de l'accompagnement à l'orientation et de la découverte des métiers dès le collège.

L'accent est porté sur la déconstruction des représentations des élèves sur les métiers.

L'impact de la pratique pédagogique sur les choix d'orientation fait l'objet d'un parcours en auto-formation sur la plateforme e-inspe, « Contribuer à la diversification des choix d'orientation », accessible aux personnes disposant d'un compte sur Réseau Canopé.

Encourager des choix d'orientation favorisant la mixité

Dans le cadre l'offre de services Avenir(s), l'ONISEP propose des ressources pour mettre en place des séances pédagogiques autour de l'égalité filles-garçons. On y trouve notamment des séquences pédagogiques axées sur les filières d'études et les métiers.

Le webinaire « Réussir sa séance sur la mixité des parcours d'orientation » a pour objectif d'identifier les conditions qui favorisent la réussite d'une séance dédiée à la diversification des choix d'orientation des filles et des garçons, de proposer quelques pistes pédagogiques et ressources pouvant être mobilisées.

- Consulter la page éducol « Les filles faites des sciences » qui recense un ensemble de ressources pour favoriser l'attractivité des disciplines scientifiques et numériques auprès des filles.

Les services de l'Onisep

L'Onisep met à disposition des ressources et services en libre accès en complément des informations régulièrement actualisées sur les métiers et les formations.

Des métiers et des formations ouverts aux filles comme aux garçons. Des infos et des témoignages de parcours réussis. Des séquences pédagogiques pour les équipes éducatives.

Égalité Filles-Garçons sur le site de l'Onisep

La plateforme numérique Avenir(s) met à disposition des équipes éducatives et des élèves et des familles une grande diversité de ressources et d'outils pour l'orientation.

- Reso d'Avenir(s) est une plateforme en accès libre de 700 séquences pédagogiques accessible par niveaux, par thématiques et par compétences.

Les services de l'Onisep

- Les référentiels de compétences à s'orienter :
 - le Référentiel des compétences à s'orienter au collège
 - le Référentiel des compétences à s'orienter au lycée
- Le site Monorientationenligne permet d'avoir un échange personnalisé avec des spécialistes de l'orientation par mail, par tchat ou par téléphone.

Les MOOC d'aide à l'orientation vers l'enseignement supérieur

Les MOOC (cours en ligne ouverts à tous) de la collection ProjetSUP permettent aux élèves de découvrir des disciplines, des filières et des métiers dans des domaines variés. Ils ont été conçus par des universités et des grandes écoles. Ils sont accessibles 24h/24 et 7j/7 durant toute l'année scolaire entre octobre et fin juin, sur la plateforme MOOC d'orientation - FUN MOOC.

C.I.O. de la Nouvelle-Calédonie

10 Rue Georges BAUDOUX

Tél: 26.61.66 - cio@ac-noumea.nc

<https://cio.ac-noumea.nc/>

<https://www.ac-noumea.nc/>



<https://www.onisep.fr/>



- ▶ Que faire après un bac général ?
- ▶ Que faire après un bac technologique ?
- ▶ Que faire après un bac professionnel ?
- ▶ Études supérieures : vos questions, nos réponses

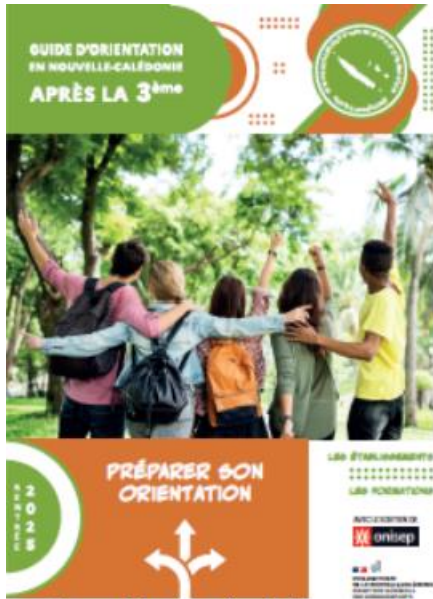
Merci pour votre attention

Le CIO de La Nouvelle - Calédonie

10 rue Georges Baudoux

26.61.66

cio@ac-noumea.nc



Ouvert du lundi au vendredi

de 8h à 11h30 et de 12h30 à 16h

Vendredi matin consultation libre

Et pendant les vacances scolaires

de 8h à 11h et de 12h à 15h